

ジンオウガ -20th Anniversary Edition-

©CAPCOM

取扱説明書

注意 お買い上げのお客様へ 必ずお読みください。

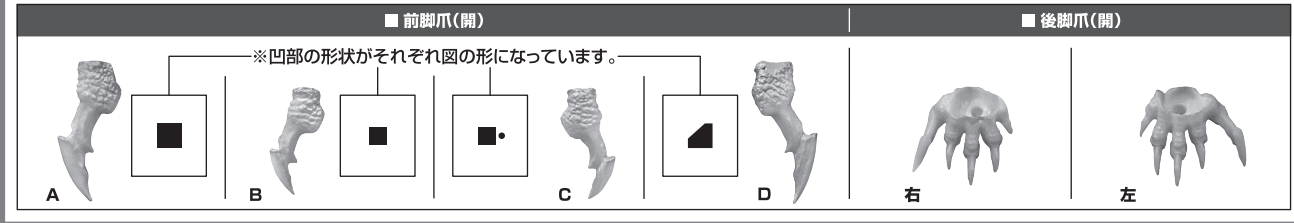
- 本商品の対象年齢は15才以上です。対象年齢未満のお子様には絶対に与えないでください。
- 小さな部品があります。お子様の手の届かないところに保管してください。窒息などの危険があります。
- 尖った部分や鋭い部分、危険な隙間がありますので、取扱や保管場所に注意してください。思わぬケガをする恐れがあります。

《使用上の注意》

- 本商品は精密に作られています。無理な力を加えたり、落としたりすると破損する恐れがあります。
- 本商品を樹脂製のソファやシート、タイルなどの上に置かないでください。長時間接触していると色がる場合があります。

セット内容

- 取扱説明書(本書) 1枚
- 前脚爪(開)(A/B/C/D) 各1個
- 放電エフェクト(左/右) 各1個
- ジンオウガ 本体 1体
- 後脚爪(開)(左/右) 各1個
- 台座 1個



注意 CAUTION

- ※ 本商品は全体に彩色を施しているため、組み立て～操作の際にキズがつく恐れがあります。また、尖った箇所が多くありますので、取扱には十分注意してください。
- ※ All parts of this product have been painted. Please take thorough care when handling the product as there is a risk of scratching the product when assembling and operating it.

ディスプレイサポートには別売りの魂STAGEを!→
https://tamashiiweb.com/special/t_stage/



ディスプレイ

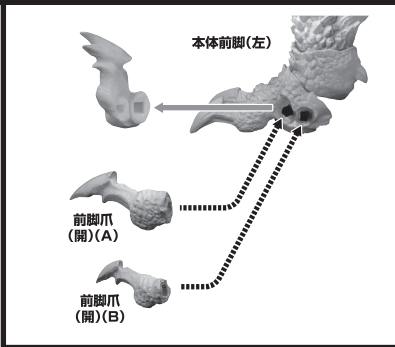
- ※画像のようにディスプレイすることができます。
- ※放電エフェクト(左/右)の取り付け方は右面の「放電エフェクトの取り付け」をご確認ください。
- ※可動時にパーツが外れた時は、付け直してください。

コスレ注意!
WARNING:MAY RUB OFF

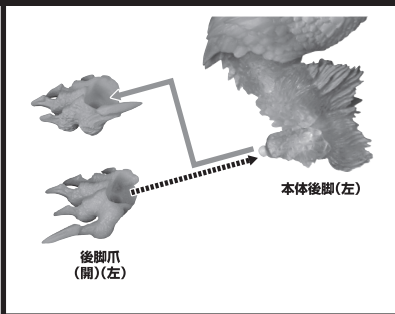


※台座のプリント部の上には、長時間乗せないようにしてください。

前脚爪の交換

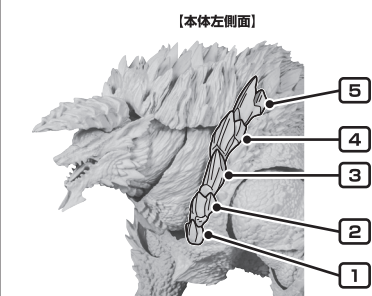


後脚爪の交換

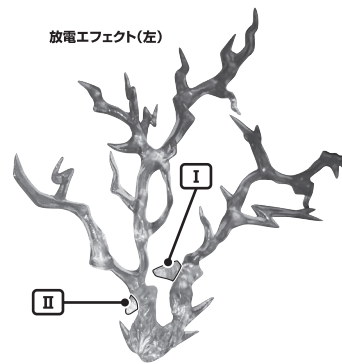


放電エフェクトの取り付け

※画像の 4 と 5 のトゲに放電エフェクト(左)を取り付けます。



放電エフェクト(左)



※画像の I と II の凸部をトゲに取り付けます。

放電エフェクト(左)

1 ※ I の凸部を 5 のトゲの後ろ側に II の凸部を 4 と 5 のトゲの間にそれぞれ挿しこみます。



※挿しこんだ状態



2 ※矢印の方向に回しながら、更にエフェクトを挿しこみます。

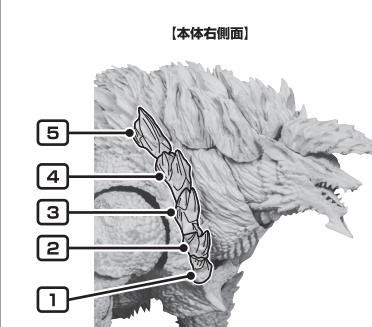


※取り付けた状態

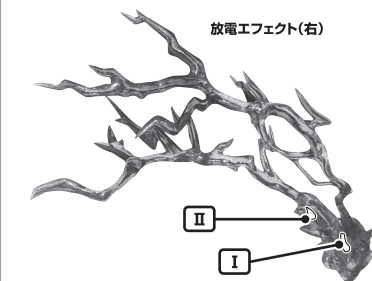


放電エフェクト(右)

※画像の 4 と 5 のトゲに放電エフェクト(右)を取り付けます。

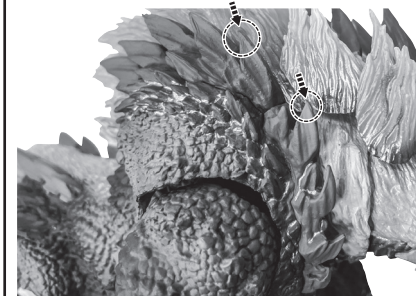


放電エフェクト(右)

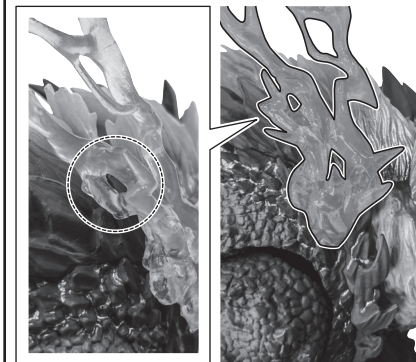


※画像の I と II の穴をトゲに取り付けます。

※ I の穴を 4 のトゲに、II の穴を 5 のトゲに、矢印の方向から挿しこみます。



※ II の穴から 5 のトゲが見える状態まで挿しこみます。



※取り付けた状態

