

## アーニャ・フオージャー -しふくばーじょん-

©遠藤達哉/集英社・SPY×FAMILY製作委員会

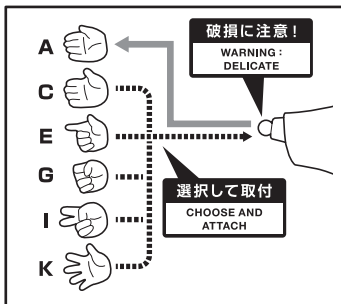
- 取扱説明書の画像と商品とは、多少異なりますのでご了承ください。
- PRODUCT MAY DIFFER FROM ILLUSTRATION.

### 矢印一覧 / Arrow List



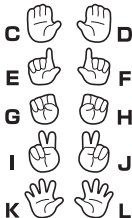
ディスプレイサポートには別売りの魂STAGEを!→

[https://tamashiiweb.com/special/t\\_stage/](https://tamashiiweb.com/special/t_stage/)

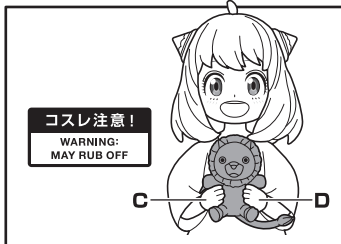


※安定したディスプレイには、別売りの魂STAGEも使用してください。  
※布は手加工のため、バラツキがあります。(端がほつれやすくなっています。)  
※長時間接触し続けると色が移る恐れがあります。

### ●交換用手首

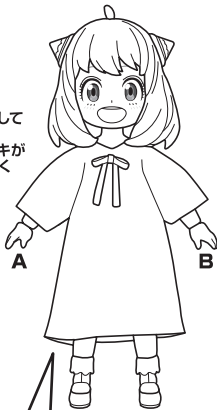


### ●キメラさん

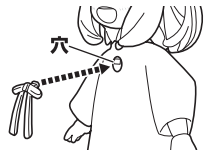


※服は着せ替え出来ない仕様です。

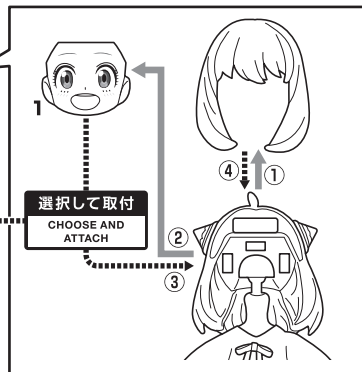
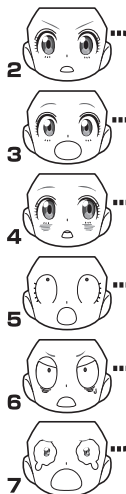
### ●フィギュア本体



※リボンが外れたときは、本体と服の穴をそろえて、リボンのピンを差し込みます。



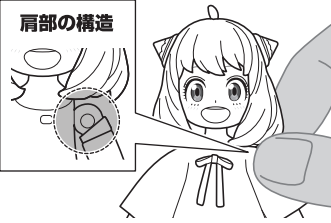
### ●交換用表情パーツ



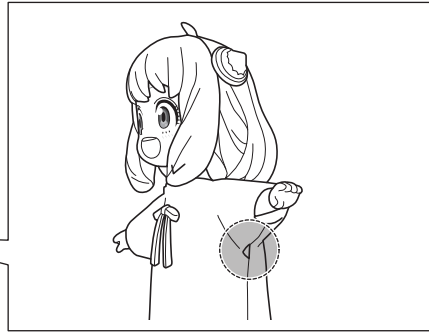
### 可動時の注意

※無理な力を加えると破損の可能性がありますので、腕の可動の際は、肩の付け根を持ってゆっくりと行ってください。

### 肩部の構造



※服のシルエット及び腕の可動域確保のため、  
脇下にはあらかじめ縫われていない箇所があります。  
ご了承ください。



**△ 注意** お買い上げのお客様へ 必ずお読みください。

- 本商品の対象年齢は15才以上です。対象年齢未満のお子様には絶対に与えないでください。
- 小さな部品があります。お子様の手の届かないところに保管してください。窒息などの危険があります。
- 尖った部分や鋭い部分、危険な隙間がありますので、取扱や保管場所に注意してください。思わぬケガをする恐れがあります。

〈使用上の注意〉

- 本商品は精密に作られています。無理な力を加えたり、落としたりすると破損する恐れがあります。
- 本商品を樹脂製のソファーやシート、タイルなどの上に置かないでください。長時間接触していると色に移る場合があります。