

**注意** お買い上げのお客様へ 必ずお読みください。

- 本商品の対象年齢は15才以上です。対象年齢未満のお子様には絶対に与えないでください。
- 小さな部品がありますので、小さなお子様が誤って飲み込まないように注意してください。窒息などの危険があります。
- 尖った部分や鋭い部分がありますので、取扱や保管場所に注意してください。思わぬケガをするおそれがあります。

《 使用上の注意 》

- 本商品は精密に作られています。無理な力を加えたり、落としたりすると破損するおそれがあります。
- 本商品を樹脂製のソファやシート、タイルなどの上に置かないでください。長時間接触していると色が移る場合があります。

矢印一覧 Arrow List

- 取付けます。 Attachable
- 取り外します。 Removable
- 可動します。 Movable

■ 取扱説明書の画像と商品とは、多少異なりますのでご了承ください。

セット内容

■ 取扱説明書(本書)	1枚	■ ハイパー・ビーム・サーベル柄	2個	■ ディスプレイジョイント	1個
■ リ・ガズィ・カスタム 本体	1体	■ ハイパー・ビーム・サーベル刃	2個	■ ウェイブライダー用ジョイントA/B	各1個
■ 交換用手首	6個	■ ビーム・アサルトライフル	1個	■ 支柱(大/小)	各1個
■ バック・ウェポン・システム	左右各1個	■ シールド	1個	■ 台座	1個
■ バック・ウェポン・システム(中)	1個				

■ 本体手首

■ 交換用手首(本体手首とつけかえることができます。)

**注意** CAUTION

※ 本商品は全体に彩色を施しております。組み立て～操作の際に色が移ったりキズがつくおそれがありますので取扱には十分注意してください。  
 ※ All parts of this product have been painted. Please take thorough care when handling the product as there is a risk of scratching the product when assembling and operating it.

ディスプレイサポートには別売りの魂STAGEを!⇒

[https://tamashii.jp/special/t\\_stage/](https://tamashii.jp/special/t_stage/)

本体の組み立て方

**1** リ・ガズィ・カスタム 本体

バック・ウェポン・システム(中)

※ 取り付け基部はスライドします。

バック・ウェポン・システム(左)

※ 破損に注意! WARNING: DELICATE

**2**

向きに注意! NOTE THE DIRECTION

ハイパー・ビーム・サーベル柄

取付形状を合わせる MATCH MOUNTING SHAPE

本体の可動

※ 肩は引き出せます。

※ 手首基部は可動します。

※ サイド・ガンの根元は可動します。

バック・ウェポン・システム

※ バック・ウェポン・システムは可動します。

※ バック・ウェポン・システム(左/右)を可動させるときは、バック・ウェポン・システム(中)を一度外してから操作します。

※ ノズルは可動します。

※ バック・ウェポン・システム(中)も可動します。

※ ウイングは可動します。

※ ウイング基部は引き出して可動域を広げられます。

2連装グレネード・ランチャーの展開

※ 蓋の付け根がスライドします。

※ 蓋を開ききるとき、手首基部と干渉しないように手首基部は下に固定します。

シールド

シールド

ビーム・アサルトライフル

ビーム・アサルトライフル

手首D

ハイパー・ビーム・サーベル

ハイパー・ビーム・サーベル刃

手首F

向きに注意! NOTE THE DIRECTION

ディスプレイ

※ バランスをとってディスプレイしてください。

転倒注意! WARNING: TUMBLE

ディスプレイジョイント

支柱(大)

支柱(小)

台座

※ 凹部に取り付けます。

※ 画像のように取り付けます。

向きに注意! NOTE THE DIRECTION

選択して取付 CHOOSE AND ATTACH

向きに注意! NOTE THE DIRECTION

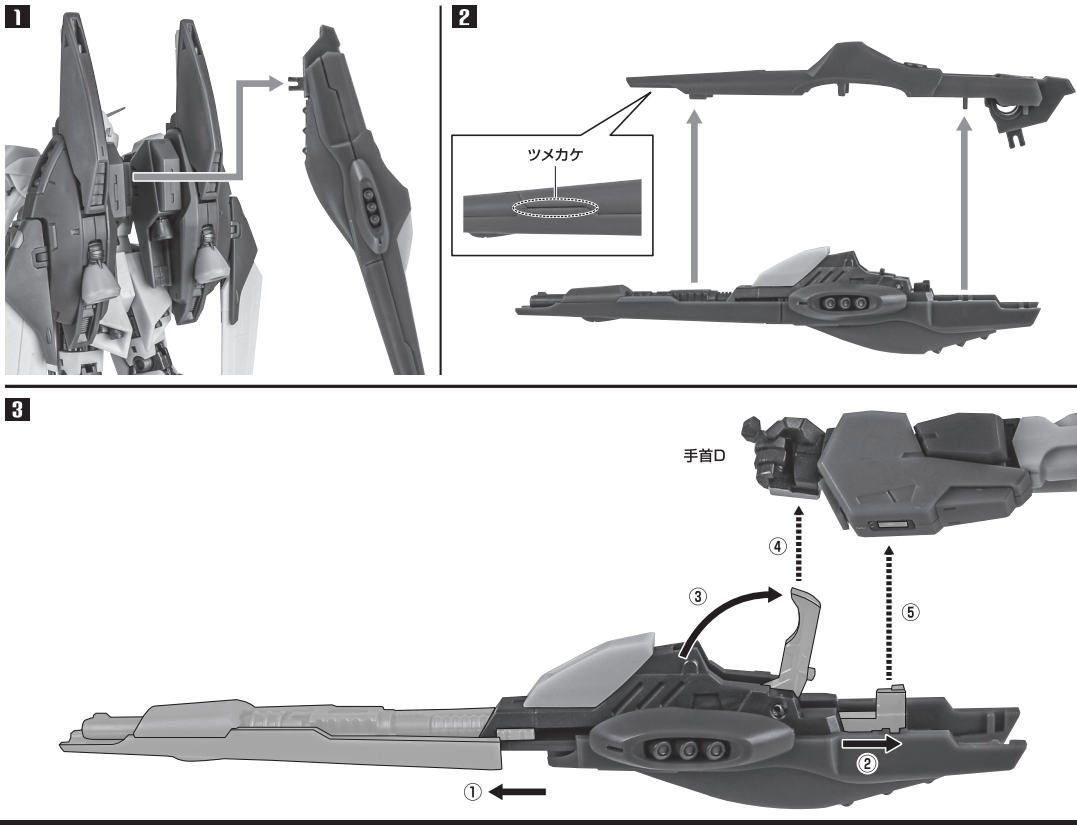
※ 2ヶ所のロックを解除することで各部を可動させることができます。

支柱(大)の可動

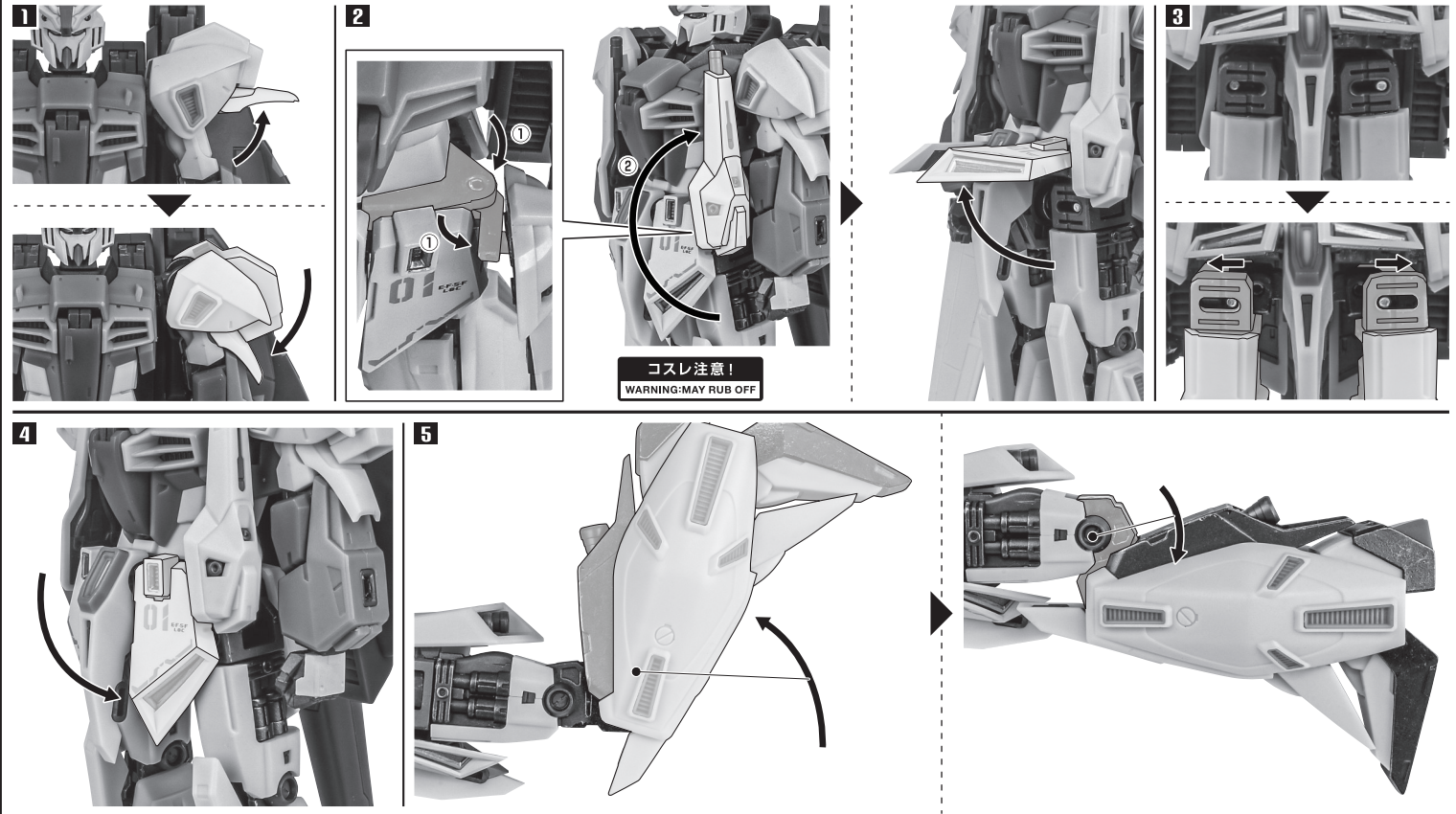
支柱(小)の可動

※ 先端部が回転し、長さが変わります。

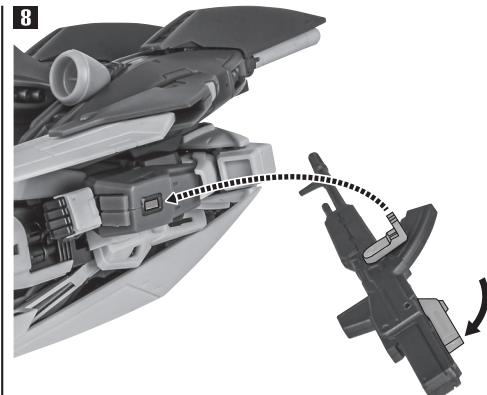
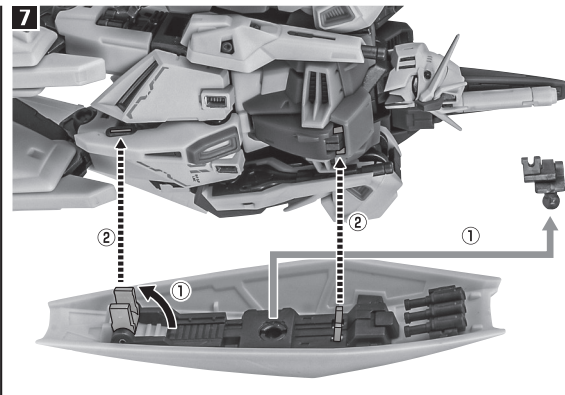
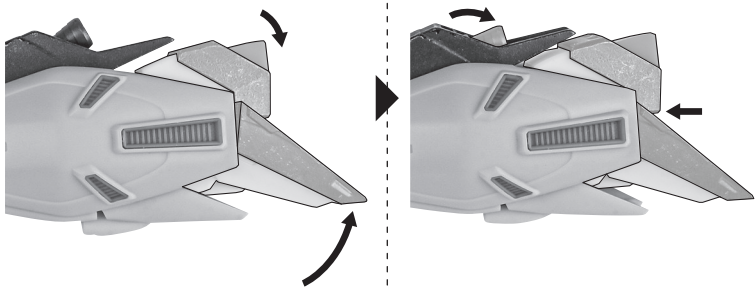
メガ・ビーム・キャノン



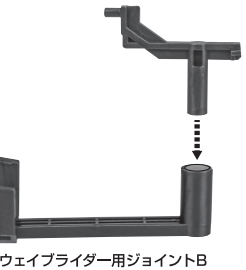
ウェイブライダー形態の再現



※足首基部を奥に縮めると、  
運動してノズルが上側に動きます。

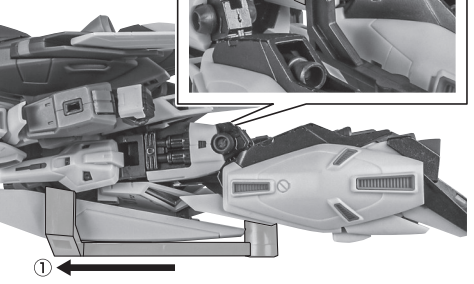


ウェイブライダー用ジョイントA

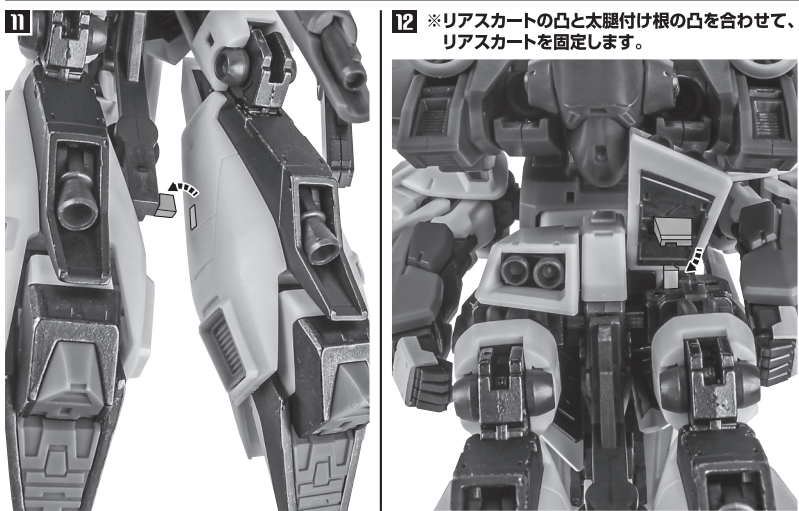


ウェイブライダー用ジョイントB

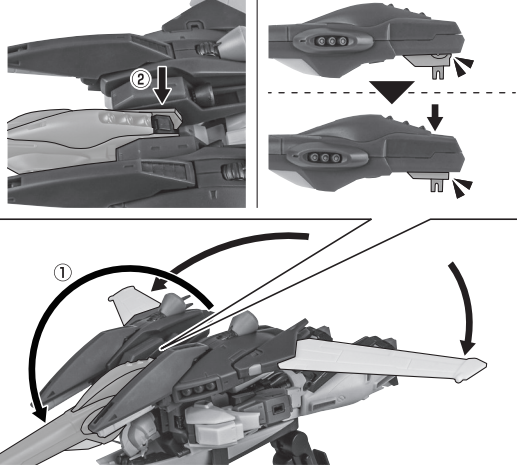
コスプレ注意!  
WARNING: MAY RUB OFF



※リアスカートと太腿付け根の凸を合わせて、  
リアスカートを固定します。



※機首を押して、基部をスライドさせます。



※画像のようになります。

転倒注意!  
WARNING: TUMBLE

