

MS-07B グフ&ド・ダイ YSセット ver. A.N.I.M.E. ～リアルタイプカラー～

注意 お買い上げのお客様へ必ずお読みください。

- 本商品の対象年齢は15才以上です。対象年齢未満のお子様には絶対に与えないでください。
- 小さな部品がありますので、小さなお子様が悪く飲み込まないように注意してください。窒息などの危険があります。
- 尖った部分や鋭い部分がありますので、取扱や保管場所に注意してください。思わぬケガをするおそれがあります。

《使用上の注意》

- 本商品は精密に作られています。無理な力を加えたり、落としたりすると破損するおそれがあります。
- 本商品を樹脂製のソファやシート、タイルなどの上に置かないでください。長時間接触していると色が変わる場合があります。

ディスプレイサポートには別売りの魂STAGEを！⇒

https://tamashii.jp/special/t_stage/



セット内容

■取扱説明書(本書).....1枚

MS-07B グフ

- MS-07B グフ ver. A.N.I.M.E. 本体.....1体
- 交換用手首.....14個
- 予備アンテナ.....1個
- ※予備アンテナは本体アンテナと交換することができます。
- ヒート・ロッド(長).....1個
- ヒート・ロッド(短).....1個
- ヒート・ソード(刃).....1個
- ヒート・ソード(柄).....1個
- シールド.....1個
- シールドジョイント.....1個
- 上腕破損パーツ.....2個
- 前腕破損パーツ.....1個
- 手首格納デッキ.....1個
- ディスプレイ用ジョイントパーツ.....1個

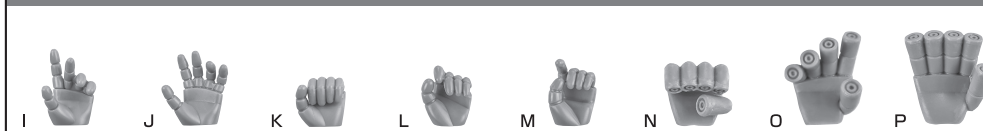
ド・ダイ YS

- ド・ダイ YS ver. A.N.I.M.E. 本体.....1体
- 尾翼.....左右各1個
- 交換用足場.....2個
- ランディングギア.....4個
- ミサイルエフェクト(大/小).....各4個
- 支柱.....1個
- ジョイントA/B.....各1個

■本体手首



■交換用手首



矢印一覧 Arrow List

- 取付けます。 Attachable
- 取り外します。 Removable
- 可動します。 Movable

■取扱説明書の画像と商品とは、多少異なりますのでご了承ください。

本体の可動

※肩関節を引き出すことができます。

反対側も同様
SAME ON OTHER SIDE

※胸幅を縮めることができます。

MS-07B グフ 本体

破損に注意!
WARNING: DELICATE

※説明のため、左肩アーマーは外した状態で説明しています。

※脚付け根軸がスイングします。

反対側も同様
SAME ON OTHER SIDE

ディスプレイ

※凹部は、別売りの魂STAGEに対応しています。

ディスプレイ用ジョイントパーツ

凹部

ヒート・ロッド

※各ヒート・ロッドは、無理に曲げると芯材が折れることがあります。物に長時間巻きかけたり、接し続けないようにしてください。

MS-07B グフ 右腕

ヒート・ロッド

※袖口を持って引き抜きます。

① ② ③ ④

※ヒート・ロッド(長)か(短)を選んで取り付けます。

シールド

※シールドジョイントに付け替えて左腕に装着することができます。

シールド

手首F

シールドジョイント

※ヒート・ソード(柄)を収納することができます。

手首格納デッキ

※凹部は、別売りの魂STAGEに対応しています。(本パーツが複数個ある場合、凸部と凹部を組み合わせることができます)

手首格納デッキ

凸部

凹部

手首F

凸部

凹部

他も同様
SAME FOR OTHERS

ヒート・ソード

ヒート・ソード(刃)

ヒート・ソード(柄)

手首H

モノアイの可動

破損に注意!
WARNING: DELICATE

① ②

爆破エフェクト(別売り)

※「シャ専用ザク ver. A.N.I.M.E.」(別売り)の爆破エフェクトを取り付けることができます。

爆破エフェクト

別売り
SOLD SEPARATELY

選択して取付
CHOOSE AND ATTACH

腕破損状態の再現

選択して取付
CHOOSE AND ATTACH

反対側も同様
SAME ON OTHER SIDE

※ディスプレイ用ジョイントパーツを中継させることができます。

ディスプレイ用ジョイントパーツ

前腕破損パーツ

手首C

手首H

※取り外した前腕は、画像のように前腕破損パーツに取り付け、腕破損状態を再現することができます。

※凹部は、別売りの魂STAGEに対応しています。

ザク・バズーカ(別売り)

※「ROBOT魂 MS-06S シャ専用ザク ver. A.N.I.M.E.」(別売り)のザク・バズーカを持たせることができます。

ザク・バズーカ

別売り
SOLD SEPARATELY

手首G

ザク・マシンガン(別売り)

※「シャ専用ザク ver. A.N.I.M.E.」(別売り)のザク・マシンガンを持たせることができます。

ザク・マシンガン

別売り
SOLD SEPARATELY

手首G

バーニアエフェクト(別売り)

※「シャ専用ザク ver. A.N.I.M.E.」(別売り)のバーニアエフェクトを取り付けることができます。

バーニアエフェクト

別売り
SOLD SEPARATELY

破損に注意!
WARNING: DELICATE

反対側も同様
SAME ON OTHER SIDE

ヒートロッドエフェクト

ヒートロッドエフェクト(小) 横から見た画像

ヒートロッドエフェクト(大) 横から見た画像

ヒート・ロッド (短)

ヒート・ロッド (長)

手首E

※ヒート・ロッド(長)にも同様に取り付けすることができます。

ド・ダイ YSの組み立て方

反対側も同様
SAME ON OTHER SIDE

尾翼(右)

ド・ダイ YS 本体

尾翼(左)

ミサイルエフェクト

ミサイルエフェクト(大)

ミサイルエフェクト(小)

他も同様
SAME FOR OTHERS

※エフェクトが縦長になるように取り付けください。

向きに注意!
NOTE THE DIRECTION

ミサイルエフェクト(小)

ミサイルエフェクト(大)

MS-07B グフの乗せ方

※以下A/Bいずれかの方法で、MS-07B グフ本体を支えてください。

Aパターン

支柱

ジョイントA

ジョイントB

グフA型への換装

向きに注意!
NOTE THE DIRECTION

MS-07B グフ 左腕

A型換装用袖口パーツ

手首交換補助棒

手首ジョイント

※手首I~MIに交換することができます。

破損に注意!
WARNING: DELICATE

紛失注意!
DO NOT MISPLACE

パーニアエフェクト(別売り)

※「ROBOT魂 <SIDE MS> MS-06S シャア専用ザク ver. A.N.I.M.E.」(別売り)のパーニアエフェクトを取り付けることができます。

反対側も同様
SAME ON OTHER SIDE

破損に注意!
WARNING: DELICATE

パーニアエフェクト

別売り
SOLD SEPARATELY

ランディングギア

底面から見た画像

他も同様
SAME FOR OTHERS

ランディングギア

Bパターン

反対側も同様
SAME ON OTHER SIDE

交換用足場

※「ROBOT魂 <SIDE MS> MS-06S シャア専用ザク ver. A.N.I.M.E.」(別売り)のザク・マシンガン、「ROBOT魂 <SIDE MS> MS-09 ドム ver. A.N.I.M.E.」(別売り)のジャイアント・バスを持たせることができます。

別売り
SOLD SEPARATELY

ザク・マシンガン

手首M

手首G

ジャイアント・バス

別売り
SOLD SEPARATELY

手首M

手首G

ディスプレイ

底面から見た画像

※凹部は、別売りの魂STAGEに対応しています。

両手バルカン仕様への換装

※手首N~PIに交換することができます。

フィンガーバルカンエフェクト

手首P

手首N

手首I

手首M

手首G

手首E

MS-07B グフ 右腕

紛失注意!
DO NOT MISPLACE

反対側も同様
SAME ON OTHER SIDE