



# FIGURE POSING

フィギュアポージング ミニブック

初級：人型フィギュア編



## BANDAI SPIRITSと魂ネイションズについて



### BANDAI SPIRITS

さまざまなお客様に新しい遊びを提供する商品をラインアップし、世界中のすべての人びとに、「夢・遊び・感動」をお届けするためのビジネスを展開しています。



### TAMASHII NATIONS

大人向けコレクターズ商品の統一ブランド「TAMASHII NATIONS」。「超合金」シリーズをはじめ、「S.H.Figuarts」「METAL BUILD」など、フィギュアやロボットを中心に豊富なラインアップと高いクオリティの商品で全世界にファン層を拡大しています。



### TAMASHII NATIONS TOKYO

「魂ネイションズ初のフラッグシップショップ“TAMASHII NATIONS TOKYO”。コレクションに最適な定番ブランドから、こだわりのハイエンド商品まで、魂ネイションズクオリティを存分に体感できる充実の3フロア。ここでは、コレクターズトイを愛するすべての人のハブとなる！

# S.H.Figuarts®

初級：人型フィギュア編

## ボディくん・ボディちゃんを使った

フィギュア

# FIGURE

ポージング

# POISING

ミニブック



ポージングの基礎がまるわかり!



魂ウェブ

検索

@t\_features

TAMASHII NATIONS Japan

株式会社BANDAI SPIRITS

コレクターズ事業部

東京都港区芝五丁目29-11 G-BASE田町10F 〒108-0014



<https://tamashii.jp/>

※画像は実際の商品とは一部異なる場合があります。 ※画像はイメージです。 ※対象年齢は15才以上。 ※この冊子の内容は2021年11月現在のものです。



はじめに

**フィギュアの魅力** それは「再現性」です。  
ストーリーのシーンを忠実に再現し、アニメや映画で見たあのシーンも、あなたが自由に思い描くシーンも可動フィギュアなら思いのままに再現することができます。

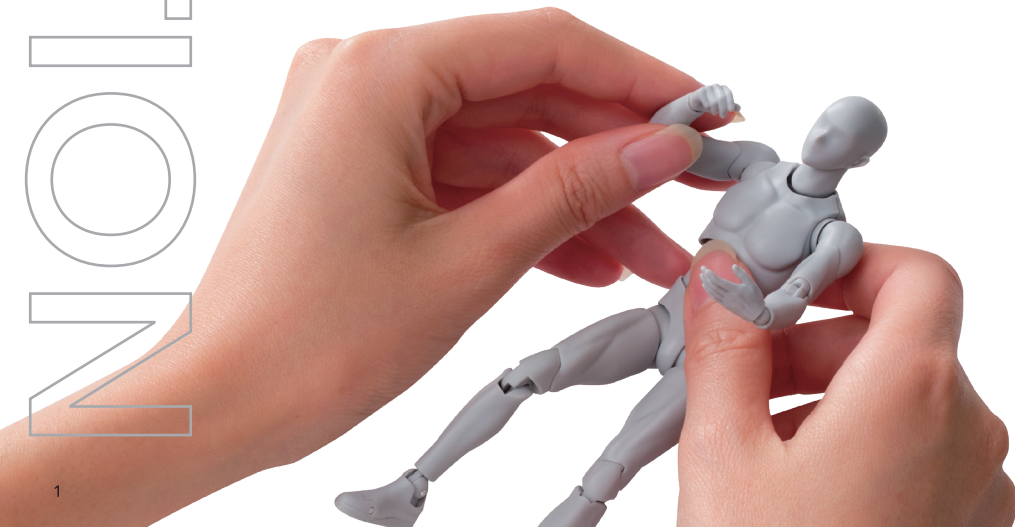
「でも、組み立てないといけないんでしょ？」  
「フィギュアって動かさないんじゃないの？」

**いいえ。** TAMASHII NATIONSの展開するフィギュアは「完成品」です。  
プラモデルとは異なり、パッケージから出した瞬間に、すぐに手に取って遊ぶことができます。\*一部例外があります。

また、身体の構造に合わせて「可動」させることができるのは、可動フィギュアの魅力です。  
シールを貼ったり、パーツを切ったりすることも、色を塗ったり研磨したりすることもありません。  
その場で完成されたクオリティのものを再現したい、飾りたいポーズにすることができます。  
本書では、そんな可動フィギュアにおけるポーズングに焦点をあてて、実例\*を用いながら基本的なポーズング概要を解説していきます。  
実際の飾り方や遊び方なども後半で紹介していますので、フィギュア初心者の方も、既に遊んでいる方も、1つの遊び方の基準として是非ご覧ください。

## フィギュアを手にもって、

動かし、並べてみて、「自分の好きなシーンを再現する」一助になることを願って。  
興味をもって本書を手にとっていただいた方のフィギュアライフの参考になれば幸いです。



\*本書では使用している実例の画像は「S.H.Figuarts ボディくん・ワイヤーフレーム (Gray Color Ver.)」、「S.H.Figuarts ボディちゃん・ワイヤーフレーム (Gray Color Ver.)」他、S.H.Figuarts ボディくん・ボディちゃんシリーズを使用しています。

## ポーズングって楽しい!



# 世界観

可動フィギュアを使って、自分のお気に入りシーンを再現できます。

# 1

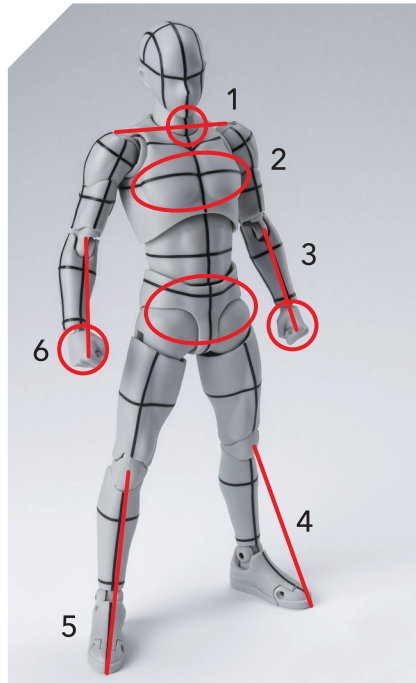
## 基本ポージング

# 素立ち

## 全ての基本!

シンプルにカッコ良く、  
どんなシーンでも使える万能ポーズ!

### 素立ちのポイントは6つ!



#### 1. アゴを引き肩のラインを揃える

両肩の高さが合っていることを確かめよう!

#### 2. 胸を張り、骨盤を前に出す

横から見ると胸から腰にかけて  
弓なりになるイメージだ!

#### 3. 肘関節部分は正面に

自分の腕を見てみよう。  
関節は必ず正面を向いているはず!

#### 4. 膝とつま先の向きを揃える

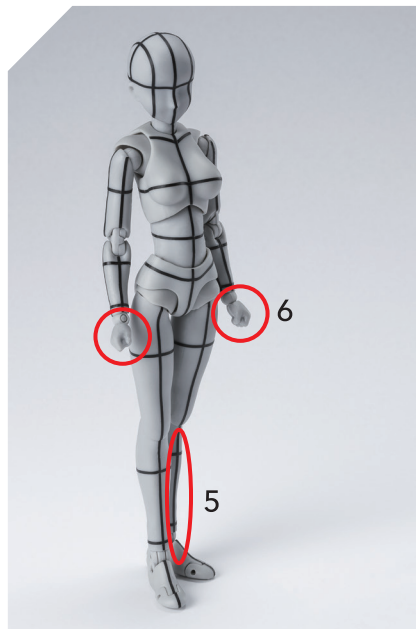
かかとが地面から浮かないように接地。

#### 5. 足は肩幅に広げる (上図) 片足は半歩後ろに引く (下図)

キャラクターによって立ち方は様々なので、  
イメージに合わせて立ち方を変えよう!

#### 6. 拳は軽く内側に絞る (上図) 拳は軽く外側に絞る (下図)

内側に絞れば拳を握りしめている印象に。  
外側に絞れば可憐さを表現できるぞ!

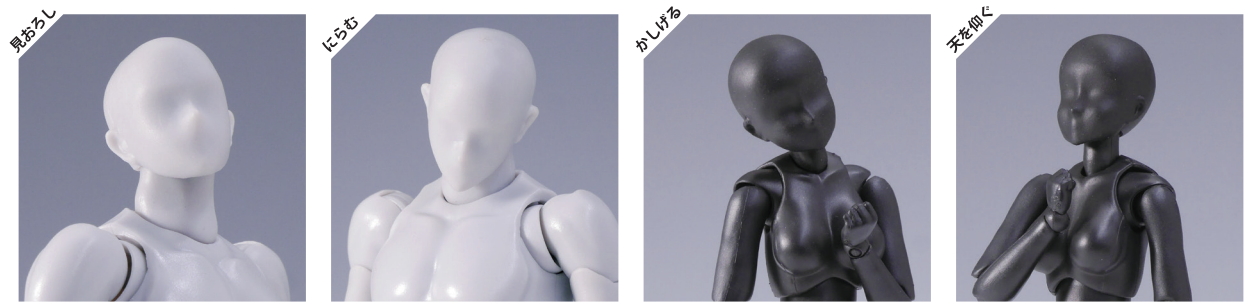


# 応用編

## 基本+アレンジ

各部位を動かして  
ポージングの印象を  
変えてみよう!

### ■ 頭部 頭部の角度で表情を表現しシーンを演出しよう!



### ■ 腕+小物 さらに腕でポーズを表現することで、よりキャラクターの個性が出せるぞ!



### ■ 集合 シンプルな素立ちのみでもカッコ良いが、応用編を織り交ぜることで見応えもUP! 再現したいシーンに合わせて上手に使い分けよう。



## アクションの王道!

戦闘シーンには  
欠かせないポージング!

## パンチのポイントは5つ!

## 1. アゴを引き目線は拳の先

パンチのその先に相手がいることを意識!

## 2. 胸は倒し、上半身をひねる

パンチしている側の腕を「前に押し出すイメージ」で上半身をひねろう!もう片方の腕は脇を締め肘を引くと上半身をひねりやすいぞ!

## 3. 肘関節は横に向ける

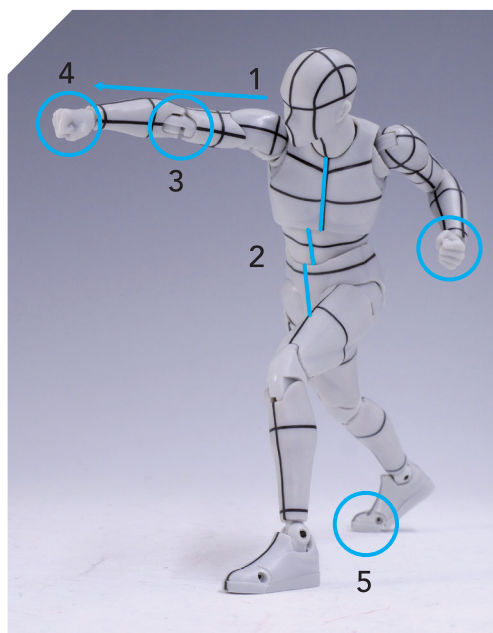
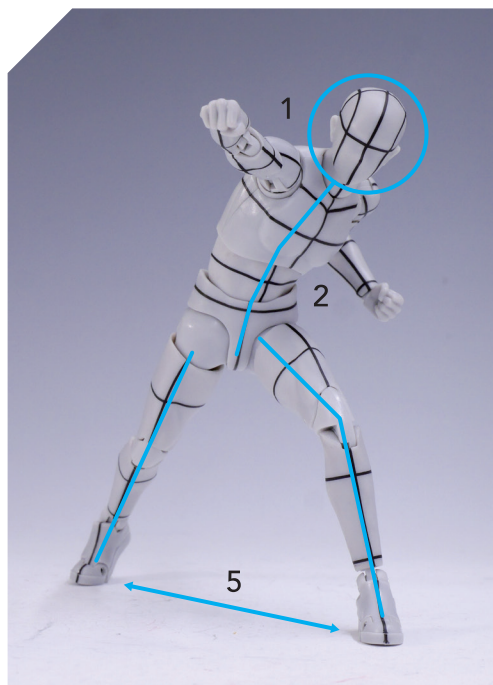
自分の腕で試してみよう!  
パンチをする方向によって角度を変えてみよう。

## 4. 拳は軽く内側に絞る

拳が当たる際の指の箇所注目!  
パンチをしない側の拳にも力を入れる!

## 5. パンチと逆の足を前に出し踏み込む

前に大きく踏み出す!進行方向に相手がいることを意識する!  
素立ちの時と同様、膝とつま先の向きは一緒だ!  
後方の足がかかとまで伸びているとより勢いのある印象になるぞ!



## 応用編

## 基本+アレンジ

様々なパンチの  
バリエーションを  
試してみよう!

## ■ 難しそうに見えるが、どのポーズも基本は同じ。

①目線 ②上半身のひねり ③腕の振り ④下半身の踏み込みを意識してアレンジだ!



## ■ 2体使用したポージング

色々なシーンを想定したポージングをしてみよう!

パンチを打つその先に目線を置くようにすると臨場感が増すぞ!



# 3

## 基本ポージング

# キック

## アクションの花形!

戦闘シーンには  
欠かせないポージング!  
その2!

### キックのポイントは6つ!

#### 1. 上半身は少し倒す

股関節が上げやすくなり、キックにより勢いが増すぞ!

#### 2. 股関節を上げる

手足の先から動かさず、身体の根本である胴の動きから決める!

#### 3. 胸を少し張って、先に対し横に向ける

姿勢が崩れて見えないように!  
股関節に対し上半身をひねることで躍動感が増すぞ!

#### 4. 腕にも力を入れる

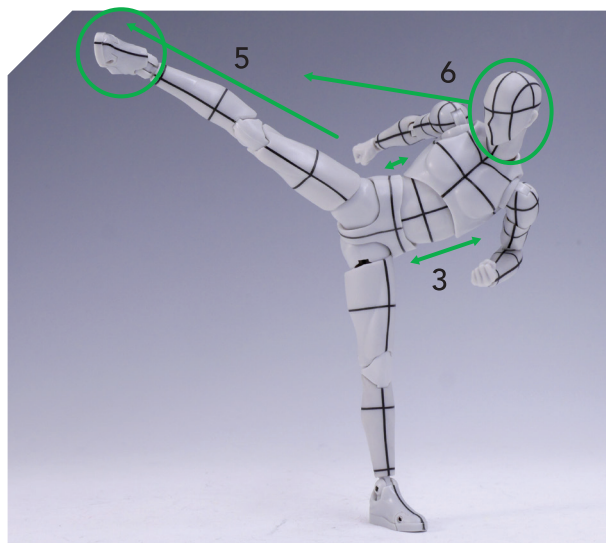
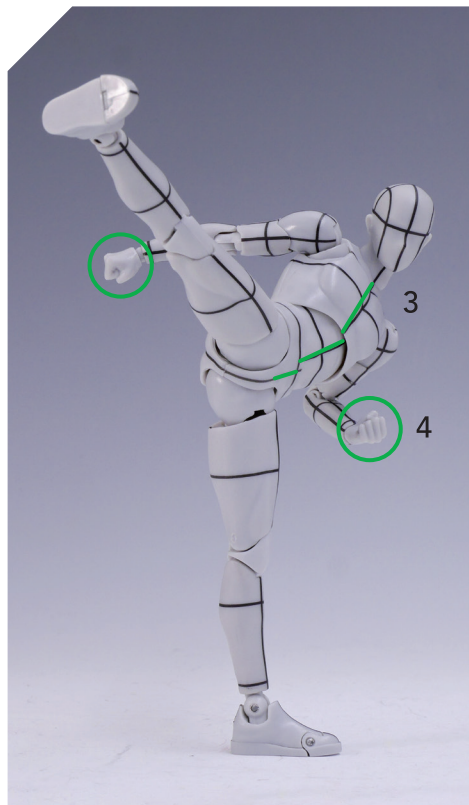
足だけでキックせず身体全体を力ませる!  
身体に対して拳を内側に向けるとより力強くなるぞ!

#### 5. 膝は真っ直ぐ伸ばす

真っ直ぐ伸びた先が頂点(相手に当たる)部分なので、一番力が入るポイントだ!  
つま先にも力が入っていることを意識する。  
フィギュアを立たせづらい時には魂STAGEを使ってみよう!

#### 6. 視線は足先を向く

足先=キックする相手の位置として視線を合わせる。  
キャラクターの表情によって視線や顔の向きを変えてみよう!



# 応用編

## 基本+アレンジ

様々なキックの  
バリエーションを  
試してみよう!

### ■様々なキックを再現

パンチと同様、**基本をおさえれば様々なキックが再現**できるぞ!  
前述の6つのポイントを意識した上でアレンジを加えていこう。「**自分の身体でやってみる**」が上達への近道だ!



### ■2体使用したポージング

シンプルな素立ちのみでもカッコ良いが、**応用編を織り交ぜることで見応えもUP!**  
再現したいシーンに合わせて上手に使い分けよう。



# 4 基本ポージング ジャンプ

## アクションを追求!

パンチ・キックに続く  
躍動感の演出に  
必須の基本動作!

### ジャンプのポイントは3つ!

#### 1. 左右のバランスでジャンプの方向を決めよう!

両腕、両足の左右の動きのバランスを同じくらいの比率で左右対称にすると真上に飛んでいるようになる。逆に片方の腕や足だけを動かすと進行方向が決まる!

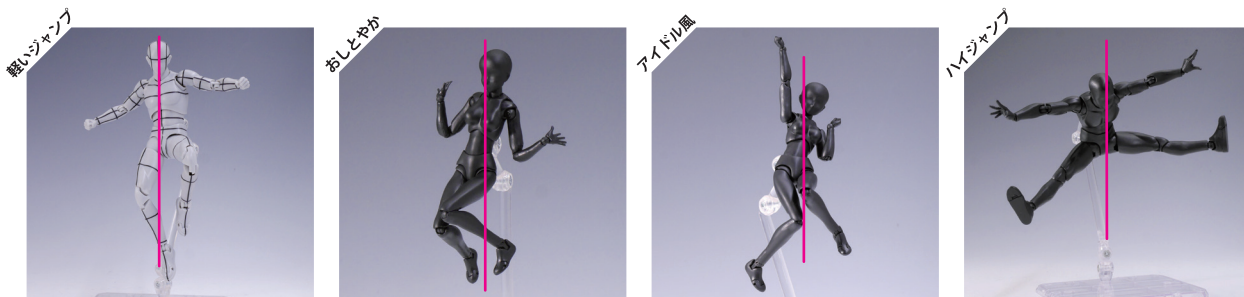
#### 2. 腕と足でジャンプの力強さを表現しよう!

腕や足を大きく広げると勢いのあるジャンプに、腕と足の動きをコンパクトにすると軽やかなジャンプになるぞ!

#### 3. 魂STAGEを使用してジャンプしているように飾ろう!

右ページにある魂STAGEの商品ページをチェックだ!

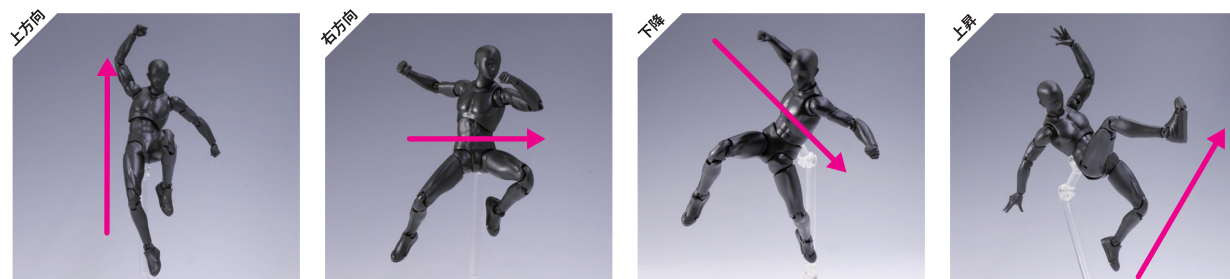
**真上に飛ぶ** 身体に対して腕と足の動きのバランスを左右対称にすると真上に飛んでいるようになる!



腕や足を広げない (軽やか)

腕や足を広げる (勢いがある)

**動きを出す** 飛んでいる方向に片方の腕や足を前に出すとその方向へ進んでいるようになる! もう一方の腕や足は反対方向へ引こう!



# 応用編

## 基本+アレンジ

パンチやキックを  
組み合わせたり、  
腰を使おう

**バランス** パンチの場合は、飛ぶ方向へ腕を伸ばし、足を反対方向へ、キックの場合は飛ぶ方向へ足を出して反対方向へ腕を引くとバランスが良くなる!



### 魂STAGE ACT HUMANOIDとは



いざ可動フィギュアを飾っても、うまく立たなかったり、振動で倒れてしまうこともある。そんな時に、フィギュアを固定して、好きなポージングをキープするためのアイテムが「魂STAGE ACT HUMANOID」だ!魂STAGEを使えば表現の幅が一層広がるぞ!



◀詳しくはCHECK IT  
「魂STAGE ACT HUMANOID」  
<https://tamashii.jp/item/12824/>

全国の家電量販店・玩具専門店・ネット流通で販売中!

# 5

基本ポージング

## 歩き、走り

### 意外と奥深い!

シンプルなポーズながらも  
繊細な演出に欠かせない!

### 歩きのポイントは2つ!

#### 1. 前後に手足を動かす

試しに自分で歩いてみよう。  
実際の足首の動きを意識すると分かりやすいぞ!

#### 2. 胴体は姿勢良く

身体の中心を揃え、アゴを引き胸を張ろう。  
目線を動かすことで歩いている方向を表現できる。



### 走りのポイントは2つ!

#### 1. 身体をかがめて前のめりに

姿勢を低くすることで  
勢いを強めることができるぞ!

#### 2. 手足を大きく振る

伸びる/閉める箇所を意識して  
ダイナミックに動かそう!



# 6

基本ポージング

## 座り

### 表情で魅せる!

気軽にできる定番ポーズ!  
家の中の色々な場所に  
座らせてみよう!

### 座りのポイントは3つ!

#### 1. 座りポーズはまずは座らせたい位置に下半身を固定

まずは下半身を座る位置にしっかり設置しよう!設置する面が多いほど安定するぞ!

#### 2. 上半身の動きでバランスを取ろう!

上半身を後ろに傾けるとリラックスしているような印象に。  
反対に前傾姿勢にすると、何かを考えているような表情になる。

#### 3. 手で表情を付けよう

手の先を膝の上に置いたり、顔や胸元などにあてると意味ありげな表情が付くぞ!

**■ バランス** 前後のバランスが悪くと倒れたりするので微調整しながら整えよう。手を支えにするのも◎

#### ・リラックスしている



#### ・何かを考えている



ポーズで遊んでみよう

## 遊び方の紹介

# オモ写

オモ写とは…

「オモチャの写真」の略で、オモチャを主役にした写真のことです。

オモチャが生きているかのように撮影したり、日常の風景に溶け込んだようなものや、オシャレな雰囲気をまとった写真など様々で、「#オモ写」などのハッシュタグでSNSなどでも沢山の画像が投稿されています。特にアクションフィギュアを使って撮影する方が多いので、ここではその例をご紹介します！

### ・小物で遊ぶ



### ・風景で遊ぶ



### ・インテリアで遊ぶ



## おわりに

ここまでお読みいただき、本当にありがとうございます。  
様々なポージングなどをご紹介しますでしたが、  
**これはあくまで、一参考意見です。**



## 好きなキャラクターを 好きな組み合わせで、

**好きなポージングでシーンを再現する。**

これは**可動フィギュアにしかできない**遊び方です。そこに正しいポージングも組み合わせありません。

## ポージングは自由です。

自分のイメージにあったポージングをより詳細に知りたい方は、是非下記のWEBサイトやアイテムも参考にしてみてください。

さらに**自由な発想が広がる**と思います。

この小冊子が、みなさまの**今後のアソビや新しい好きになること**を祈って。



## 参考

### ■ 魂ウェブとは

フィギュア、コレクター玩具を愛する全ての人へ。  
BANDAI SPIRITS コレクターズ事業部の誇る統一ブランド、  
TAMASHII NATIONS 公式情報サイト。それが魂ウェブ。  
商品毎に参考画像があります。  
是非、ポージングの参考にしてください。



魂ウェブ 検索

<https://tamashii.jp/>

### ■ ブランド紹介

「可動によるキャラクター表現の追求」をテーマに、  
「造形」「可動」「彩色」とあらゆるフィギュアの技術を濃縮した  
手の平サイズのスタンダードフィギュアシリーズです。  
その他にも多彩なブランドがラインアップされております。

#### BRAND LINEUP



AND MORE

CONCLUSION